



Hochschulzertifikat

Testentwickler (FH)

Testentwicklung für sozialwissenschaftliche Befragungen

Ihre Zukunft als Testentwickler (FH)



Ein entscheidender Vorsprung

Sozialwissenschaftliche Befragungen begegnen uns täglich in der Medien. Zu vielen Themen existieren zahlreiche Testverfahren mit unterschiedlichem Focus und leider auch in unterschiedlicher Qualität. Was ist zu tun, wenn Sie eine zuverlässige Befragung durchführen wollen, das für Sie relevante Konstrukt aber noch nicht erhoben wurde oder erhoben werden konnte?

Häufig sind verfügbare Testverfahren fehlerhaft konstruiert und führen so zu einer verzerrten Interpretation der Befragungsergebnisse.

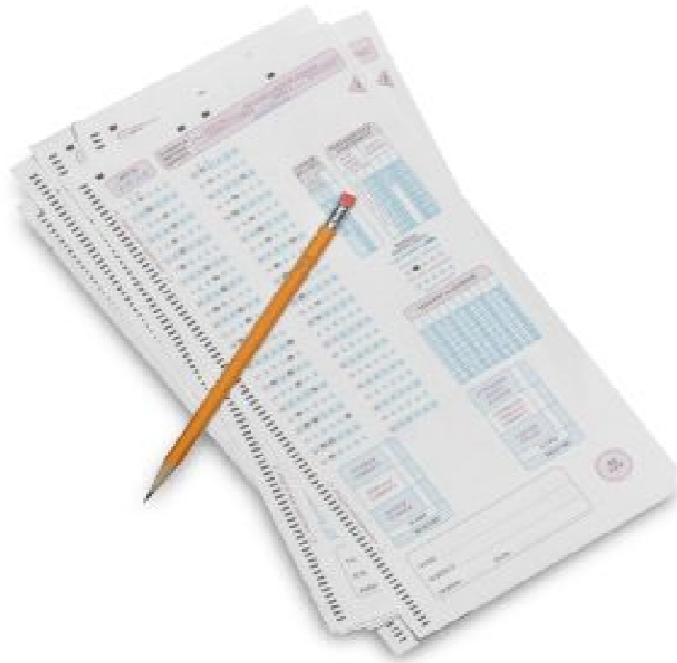
Eine Weiterbildung zum Testentwickler (FH) vermittelt Ihnen die Fähigkeit, Testverfahren für den sozialwissenschaftlichen Bereich und deren Ergebnisse auf hohem wissenschaftlichen Niveau zu beurteilen. Lernen Sie, Testverfahren in Abhängigkeit von ihrem Verwendungszweck kompetent zu entwickeln und zuverlässige Interpretationen und Empfehlungen aus einer Befragung abzuleiten.

Dieses Wissen bietet Ihnen in Ihrer beruflichen Entwicklung einen entscheidende Vorsprung.

Prof. Dr. Petra Schepler

Module und Inhalte

Nach Ihrer Ausbildung zum Testentwickler (FH) besitzen Sie die Kompetenz, Testverfahren selbst zu erstellen, die gewonnenen Ergebnisse korrekt zu interpretieren und Handlungsempfehlungen daraus abzuleiten. Testergebnisse, die Ihnen vorgelegt werden, können Sie kompetent beurteilen und hinterfragen.



Modulübersicht – Testentwickler (FH) 30 Credit Points (CP)

Modul 1: Testtheorie (6 CP)

- Klassische Testtheorie (4 CP)
- Probabilistische Testtheorie (2 CP)

Modul 2: Testkonstruktion (6 CP)

- Planung des Tests (2 CP)
- Inhaltliche Festlegungen (2 CP)
- Formale Festlegungen (2 CP)

Modul 3: Analyse der Testqualität I (6 CP)

- Skalenanalyse (2 CP)
- Testanalyse (2CP)
- Gütekriterien (2CP)

Modul 4: Analyse der Testqualität II (6 CP)

- Nebengütekriterien (2 CP)
- Itemselektion (2 CP)
- Testethik (2 CP)

Modul 5: Testpublikation (6 CP)

- Normierung, Cut-offs, Konfidenzintervalle (4 CP)
- Testmanual (2 CP)

Referenten mit Know-How



Prof. Dr. Petra Schepler

Professorin für Neuropsychologie und Methodenlehre an der H:G Hochschule für Gesundheit und Sport. Viele Jahre Mitarbeiterin an der Humboldt-Universität zu Berlin, Lehrstuhl für Psychologische Methodenlehre, und praktische Erfahrung im Bereich Traumatherapie.



Prof. Dr. Luzi Beyer

Professorin für Methodenlehre an der H:G Hochschule für Gesundheit und Sport. Viele Jahre Mitarbeiterin an der Humboldt-Universität zu Berlin, Lehrstuhl für Psychologische Methodenlehre, und praktische Erfahrung im Bereich User Experience und Usability Testen.

Kursinformationen auf einen Blick



H:G Hochschule für Gesundheit und Sport Berlin
Kompetenzzentrum für Wissenstransfer und Weiterbildung

Am Bahnhof 2 · D-85435 Erding (Nähe München)
www.kompetenzvorsprung.com
kundenservice@kompetenzvorsprung.com
Tel. +49 (0) 8122 / 955 948 88
Fax +49 (0) 8122 / 955 948 49

Es gelten die AGB von kompetenzvorsprung.de



Zielgruppe

Der Zertifikatskurs wendet sich an alle, die Kompetenz in der Entwicklung und Beurteilung von Testverfahren für sozialwissenschaftliche Befragungen erwerben, vertiefen oder auffrischen wollen.

Unsere Leistungen

Ein modernes Studienkonzept, das praxisbezogene Handlungskompetenzen vermittelt, ein semi-virtueller Ansatz, der die Vereinbarkeit von Studium und Beruf garantiert, Zugang zu unserer Lernplattform, Präsenzveranstaltungen vor Ort in unseren Einrichtungen, Tagesgetränke während der Präsenzveranstaltungen, fachlich pädagogische Betreuung durch unser wissenschaftliches Personal, eine persönliche Qualifizierungsberatung, Teilnahme an den Prüfungen des Zertifikatskurses sowie die Ausfertigung von Leistungsbescheinigungen und Zertifikaten.

Termine, Orte und Anmeldung

Alle Termine, Schulungsorte und die Anmeldeunterlagen finden Sie auf unserer Internetseite

www.kompetenzvorsprung.de

Teilnahmevoraussetzungen

- (a) Abgeschlossenes Hochschulstudium sowie mindestens eine einjährige Berufspraxis oder
- (b) Hochschul- oder Fachhochschulreife und eine abgeschlossene Berufsausbildung in einem anerkannten Beruf sowie eine zweijährige, für den Lehrgang förderliche Berufspraxis oder
- (c) Realschulabschluss und eine abgeschlossene Berufsausbildung in einem anerkannten, für den Lehrgang förderlichen Beruf sowie eine mindestens dreijährige, für den Lehrgang förderliche Berufspraxis.

Abschluss

Sie erhalten für die absolvierten Module Teilnahmebescheinigungen und bei erfolgreichem Abschluss des Kurses das Hochschulzertifikat "Testentwickler (FH)".

Dauer

12 Monate

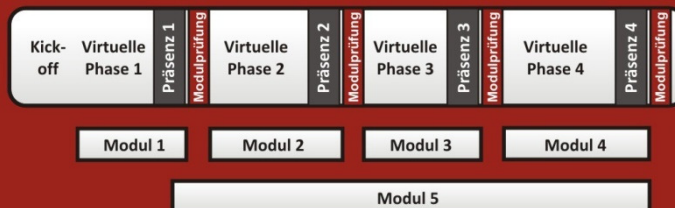
Lehrgangsgebühr

Die Kursgebühr beträgt einschließlich aller Leistungen 4.800,- Euro (MwSt.-befreit).

Unser innovativer Lernansatz



Blended Learning



Wissen für die Praxis

Ihr Wissen sollen Sie in der Praxis für sich selbst und für Ihre Patienten nutzbringend einsetzen können. Deshalb sind alle Weiterbildungsmaßnahmen durch ihre konsequente Anwendungsorientierung geprägt. Damit unterstützen wir gezielt den tatsächlichen Transfer des neu Gelernten in die Praxis.

Inhouse für Unternehmen

Unternehmen profitieren von maßgeschneiderten Inhouse-Angeboten für ihre Führungskräfte und Mitarbeiter. Ganz nach Bedarf passen wir die Maßnahmen an Ihre spezifischen Fragestellungen an und führen Sie auch bei Ihnen durch.

Blended-Learning-Lernkonzept

Kern unserer Zertifikatslehrgänge ist das semi-virtuelle Studienkonzept: Hier wird die Freiheit und Flexibilität einer internet-gestützten Weiterbildung mit den Kontakt- und Vertiefungsmöglichkeiten von Präsenzveranstaltungen kombiniert. Unser semi-virtuelles Studienkonzept bietet optimale Voraussetzungen, um eine wissenschaftliche Ausbildung mit einer beruflichen Tätigkeit oder familiären Verpflichtungen zu verbinden.

Kooperation mit Wissenschaft und Praxis

Alle Weiterbildungsmaßnahmen werden von praxiserfahrenen Hochschulprofessoren und hochkarätigen Experten verschiedener Branchen und Fachrichtungen entwickelt und umgesetzt. Dieses Netzwerk sichert uns einen einmaligen Zugriff auf aktuelle Inhalte und garantiert den Transfer von Know-How in die Praxis.

Beteiligte Einrichtungen sind u.a.:

- H:G Hochschule für Gesundheit und Sport in Berlin
- Fachhochschule für angewandtes Management in Erding bei München,
- Privatuniversität Schloss Seeburg in Seekirchen bei Salzburg, Österreich

In unseren Kursen und Seminaren kommen modernste Lerntechnologien zum Einsatz:

- Virtuelle Module mit multimedial gestalteten Arbeitsmaterialien,
- Planspiele, Fallstudien und reale Aufgabenstellungen,
- Rollenspiele mit Video-Feedback,
- Diskussionen und Erfahrungsaustausch,
- Virtual Action Learning,
- Assignments, Feedback, Reflexionen,
- und vieles mehr.